

→ ET L'ÉTÉ...
**NAVETTES
ESTIVALES**



À SAVOIR

NOUVELLE-AQUITAINE
MOBILITES

MODALIS est un calculateur d'itinéraires intégrant la plupart des modes de transport publics de la région. Gratuit
Site internet : modalis.fr
Modalis propose également une appli de covoiturage : covoitmodalis.fr
Avec un échange de frais annoncés et encadrés par un prix conseillé équitable.

ÎLE D'OLÉRON
COMMUNAUTÉ
DE COMMUNES

59 route des Allées
17310 Saint-Pierre d'Oléron
05 46 47 24 68
cdc-oleron.com

Suivez-nous sur Facebook :
www.facebook.com/cdc.oleron

ÎLE D'OLÉRON
COMMUNAUTÉ
DE COMMUNES

SE DÉPLACER MALIN

SUR L'ÎLE D'OLÉRON ET VERS LE CONTINENT



05 46 85 65 23

UN NUMÉRO D'APPEL UNIQUE proposé par la Communauté de communes d'Oléron pour toutes les informations liées aux transports (Service gratuit - Appel non surtaxé)

AVEC LE SOUTIEN DE



les transports régionaux
ouvrent de nouveaux horizons



LE VÉLO

→ ITINÉRAIRES CYCLABLES

www.cdc-oleron.com Rubrique : Pistes cyclables
Carte disponible dans les offices de tourisme

→ CALCUL D'ITINÉRAIRES

Les applications mobiles ou sites
LOOPI www.ile-oleron-mareennes.loopi-velo.fr
GEOVELO www.geovelo.fr/france/route

→ AIDES À L'ACHAT

Selon le revenu fiscal de référence, il existe des aides à l'achat d'un vélo
www.primealaconversion.gouv.fr

LE SCOOTER EN LOCATION

Pour les jeunes en contrat d'apprentissage
Association OCEAN
05 46 75 14 93

LE TRANSPORT À LA DEMANDE

DE VOTRE DOMICILE SUR L'ÎLE,

→ vers Saint-Georges d'Oléron

Matin : mercredi

→ vers Saint-Pierre-d'Oléron

Matin : mardi, mercredi, jeudi, vendredi et samedi

Après-midi : mardi et jeudi

→ vers Dolus-d'Oléron

Matin : mardi et samedi

Après-midi : mardi

→ vers Le Château d'Oléron

Matin : jeudi et vendredi

Après-midi : jeudi

Du 1^{er} septembre au 30 juin.

Réservation au plus tard la veille avant 17h - 4 euros l'aller-retour.

05 33 09 47 60

LE COVOITURAGE

→ VIA DES PLATEFORMES

Créer un compte utilisateur/ Prix fixé par le conducteur

Trajets réguliers : Blablacar daily, Trajet à la carte, Karos, Mobicoop, Covoit-Modalis

Trajets ponctuels : Blablacar, Mobicoop

→ VIA UN GROUPE FACEBOOK

« covoiturage île d'Oléron »

Pour des trajets ponctuels et réguliers

Pas de commission

[www.facebook.com - covoiturageiledoleron](http://www.facebook.com-covoiturageiledoleron)

Le conducteur ne doit pas faire de bénéfices : l'argent qu'il reçoit doit correspondre au partage des frais liés au trajet.

LES CARS

→ LIGNES RÉGIONALES

Ligne 6 : St Pierre Rochefort

Ligne 6 Express St Pierre-Rochefort-Surgères

Ligne 7 St Pierre-La Rochelle

Ligne 8 : St Pierre-Marenes-Saintes (été)

0970 870 870 pour les horaires, carnet et cartes solidaires

Flyers horaires en Office de tourisme et à la Communauté de Communes de l'île d'Oléron

→ LIGNES SCOLAIRES

22 lignes ouvertes au grand public

Du lundi au vendredi

Achat de billets (2,50 euros le trajet)

→ directement dans le bus

→ auprès des Offices de Tourisme de Marenes-Oléron (carnet de 10),

→ auprès de la Région

sur demande par courrier accompagnée du règlement (carnets de 10 ou 5 titres) à

Région Nouvelle Aquitaine, Direction des transports Routiers des voyageurs,

20 rue de la Somme, 17000 La Rochelle

Carte solidaire et abonnement possible.

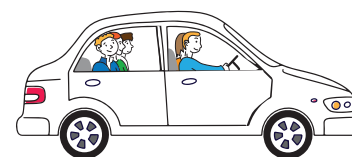
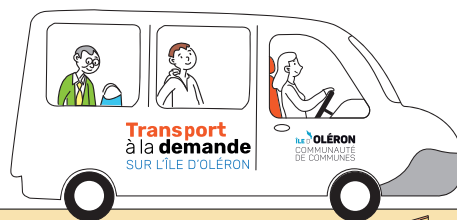
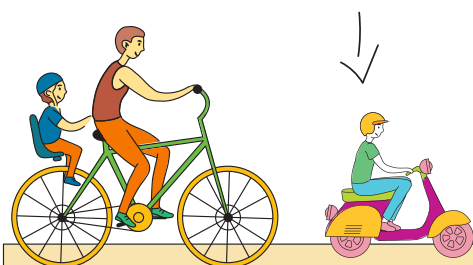
Informations et horaires:

www.cdc-oleron.com Rubrique: Cars et trains

transcol17@nouvelle-aquitaine.fr

Office de tourisme Marenes/Oléron :

05 46 85 65 23



→ LA LIAISON MARITIME

D'avril à octobre Ile d'Oléron / La Rochelle

www.oleron-larochelle.net