

LISTES DES EMPLOIEMENTS RESERVEES

N°	NATURE DE LA RESERVE	BENEFICIAIRE	EMPIRENTAL LOCALISE	AMENAGEMENT	DATE
R1	FAISANT LES MENAGES	COMMANDE	1470m <sup>2</sup>		
<i>Approuvé par l'assemblée de la PU</i>					
R2	EXTENSION DU CHATELAIN	COMMANDE	1790m <sup>2</sup>		
R3	SEPARER VERTS LES SEIGNS	COMMANDE	8360m <sup>2</sup>		
R4	FAISANT LA MOINE	COMMANDE	3709m <sup>2</sup>		
R5	REALIGNER PRINCE PERE	COMMANDE	41310m <sup>2</sup>		
R6	CHATELAIN PRINCE CHERLAIN	COMMANDE	2350m <sup>2</sup>		
R7	RETOURNER A L'EST DU FLORE	COMMANDE	800m <sup>2</sup>		
R8	CHATELAIN PRINCE CHERLAIN	COMMANDE	2370m <sup>2</sup>		
R9	CHATELAIN PRINCE CHERLAIN	COMMANDE	2370m <sup>2</sup>		
R10	RETOURNER A L'EST DU FLORE	COMMANDE	2390m <sup>2</sup>		
R11	RETOURNER A L'EST DU FLORE	COMMANDE	860m <sup>2</sup>		
R12	CHATELAIN PRINCE CHERLAIN	COMMANDE	1809m <sup>2</sup>		
R13	CHATELAIN PRINCE CHERLAIN	COMMANDE	1790m <sup>2</sup>		
R14	CHATELAIN PRINCE CHERLAIN	COMMANDE	3350m <sup>2</sup>		
R15	CHATELAIN PRINCE CHERLAIN	COMMANDE	1290m <sup>2</sup>		
R16	CHATELAIN PRINCE CHERLAIN	COMMANDE	2000m <sup>2</sup>		
R17	CHATELAIN PRINCE CHERLAIN	COMMANDE	770m <sup>2</sup>		
R18	CHATELAIN PRINCE CHERLAIN	COMMANDE	300m <sup>2</sup>		
R19	CHATELAIN PRINCE CHERLAIN	COMMANDE	610m <sup>2</sup>		

**LEGENDE**

**Zones urbaines**

- Ua** Zone réservée à l'habitat de la zone Ua
- Ub** Zone urbaine de densité moyenne
- Ubb** Zone réservée à l'habitat de la zone Ubb
- Uc** Zone commerciale de Christian
- Ux** Zone d'activités

**Zones à urbaniser**

- AU** Zone à urbaniser à court ou moyen terme
- Alp** Zone d'aménagement du port de plaisance
- Alpa** Zone d'aménagement du quai commercial

**Zones agricoles**

- A** Zone agricole
- Aa** Secteur agricole à préserver au titre du paysage
- Ar** Secteur des espaces remarquables de zone A
- Ao** Zone agricole protégée

**Zones naturelles**

- N** Zone naturelle
- Nr** Secteur des espaces remarquables de la zone N
- Ni** Zone d'habitat naturel, parcelles résiduelles de bois et collectivités de vasières
- Nla** Zone d'habitat naturel
- Nt1** Zone de réajustement autorisée de camping sur parcelles privées

**Zones**

- Agencements réservés**
- Agencement protégé - Vole à dégrè**
- Margé de bord**
- Sa autochtone**
- Bancs littoraux de 100 mètres**
- Secteurs à végétaliser**
- Espaces Bords Canales**
- Les BEC en périphérie des zones N et Ni**
- ou à côté, sur une profondeur de 250 mètres, hors accès indispensables à l'habitat.**

**SECTEURS EXPOSES**

Représentés à titre indicatif - Se référer au plan de prévention des risques naturels (PPN) et à l'état, sur une profondeur de 250 mètres, hors accès indispensables à l'habitat.

**Secteur soumis au régime des zones N et Ni**

Secteur soumis au régime de submersion, selon l'état (zones B1 ou PPN).

**Secteur soumis au régime de submersion, selon l'état (zones B2 ou PPN).**

**3-a.2**

DEPARTEMENT DE LA CHARENTE MARITIME  
COMMUNE DE SAINT-DENIS D'OLERON

**PLAN LOCAL D'URBANISME  
SYNTHESE APRES MODIFICATION  
ET REVISIONS SIMPLIFIEES DU PLU**

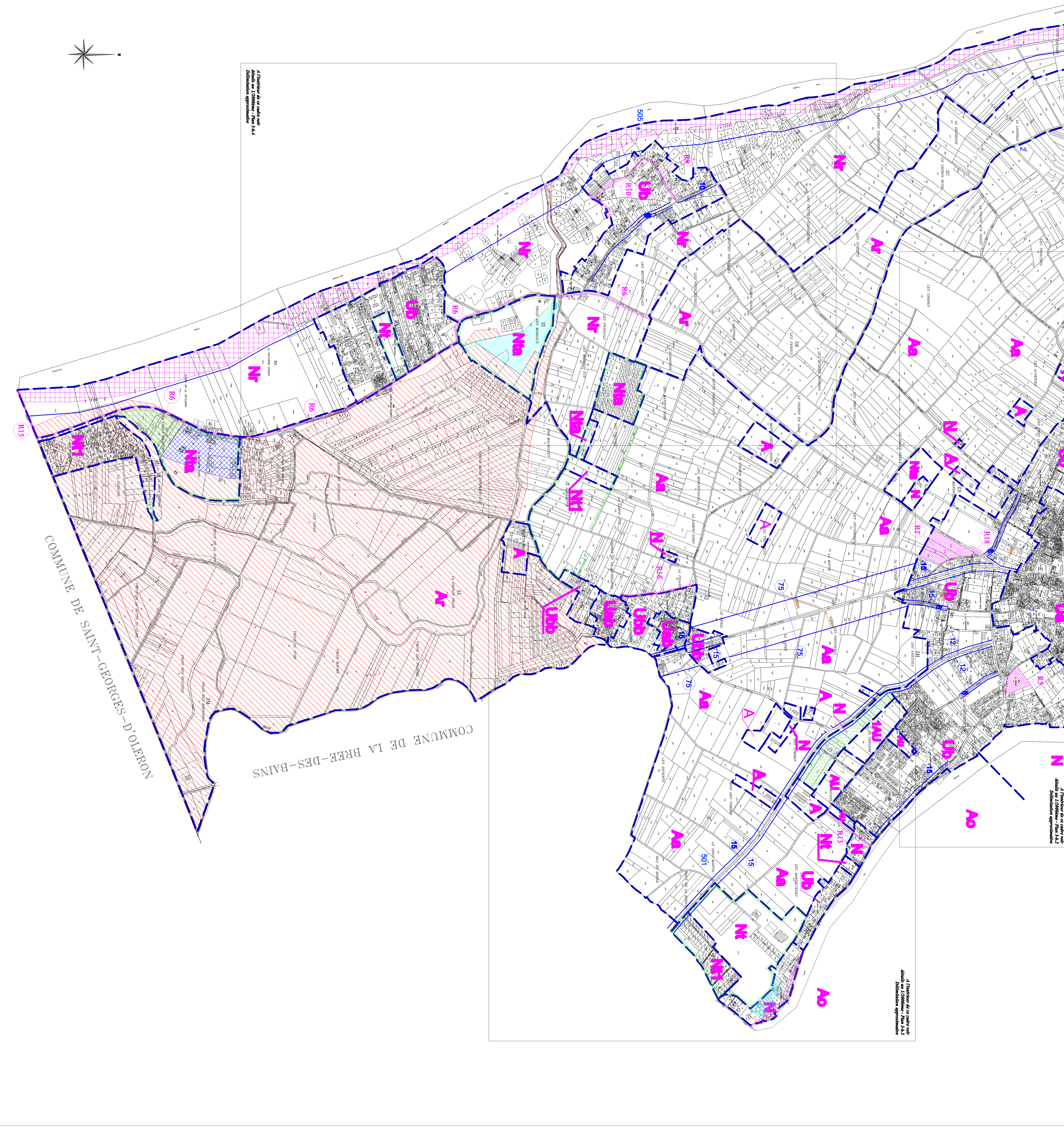
**PLAN DE ZONAGE  
SUD**

Echelle 1/5000

PLU	PRESCRIT	PROJET ARRÊTÉ	APPROUVÉ
REVISION 2007/2010	La 10.10.2001	La 10.11.2004	La 16.02.2005
MODIFICATION N°1			La 11.07.2007
REVISION SIMPLIFIEE N°1	La 21.11.2006		La 11.07.2007
REVISION SIMPLIFIEE N°2	La 21.11.2006		La 11.07.2007
REVISION SIMPLIFIEE N°3	La 21.11.2006		La 11.07.2007
REVISION SIMPLIFIEE N°4	La 10.01.2007		La 11.07.2007

PROJET SIMPLIFIEE L'APPROUVÉ

LA MER



1/5000 Echelle de ce cadastre simplifié en 1/20000 - Plan 3-A.2  
Délimitations approximatives

1/5000 Echelle de ce cadastre simplifié en 1/20000 - Plan 3-A.2  
Délimitations approximatives